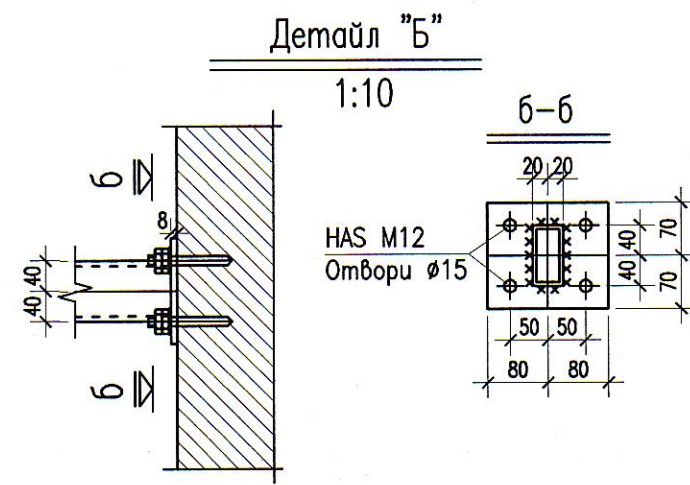
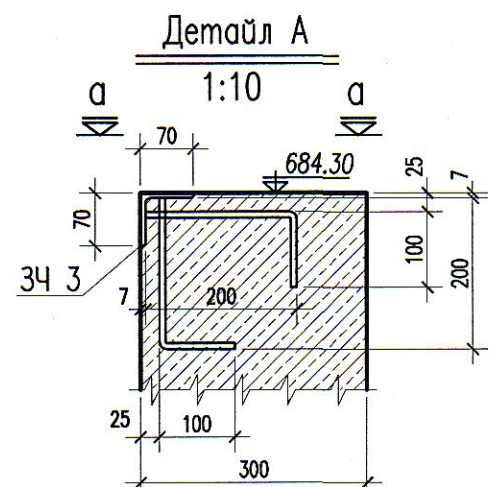
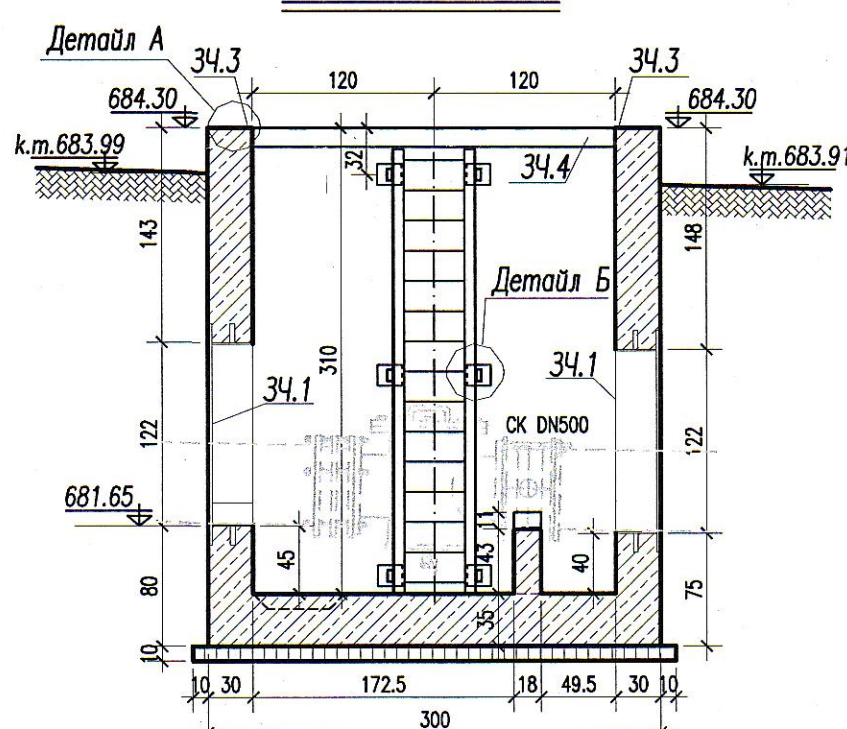
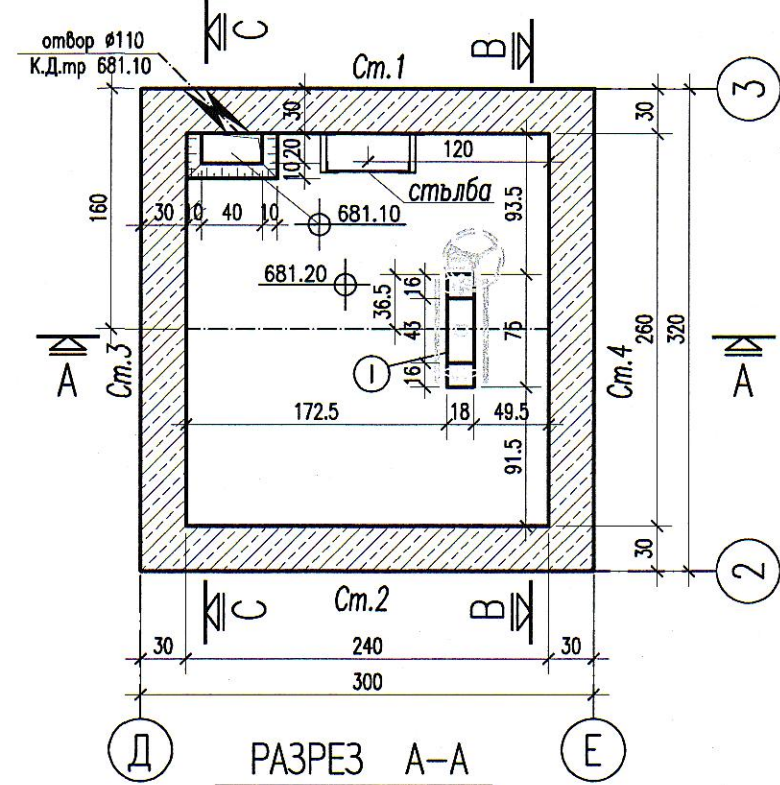
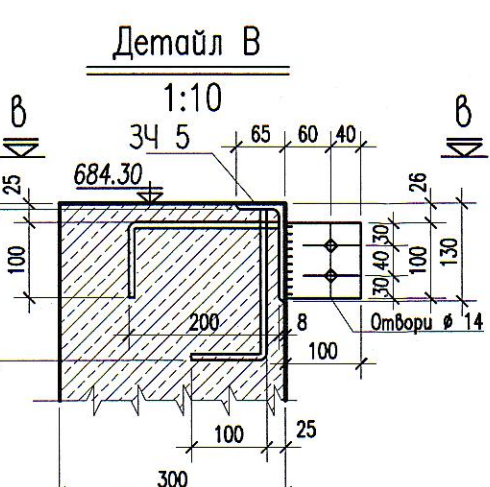
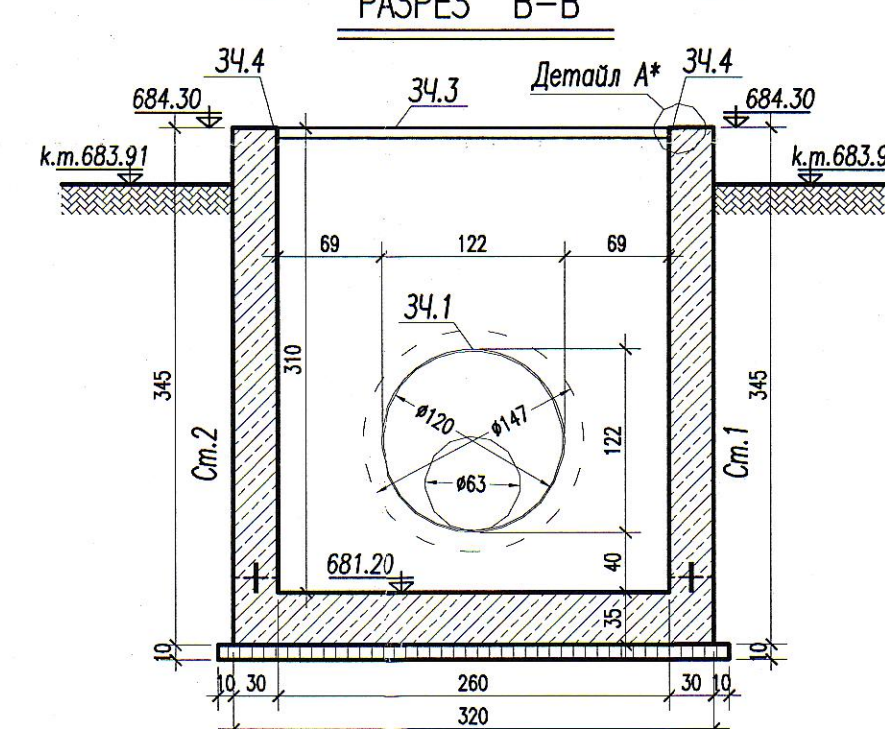
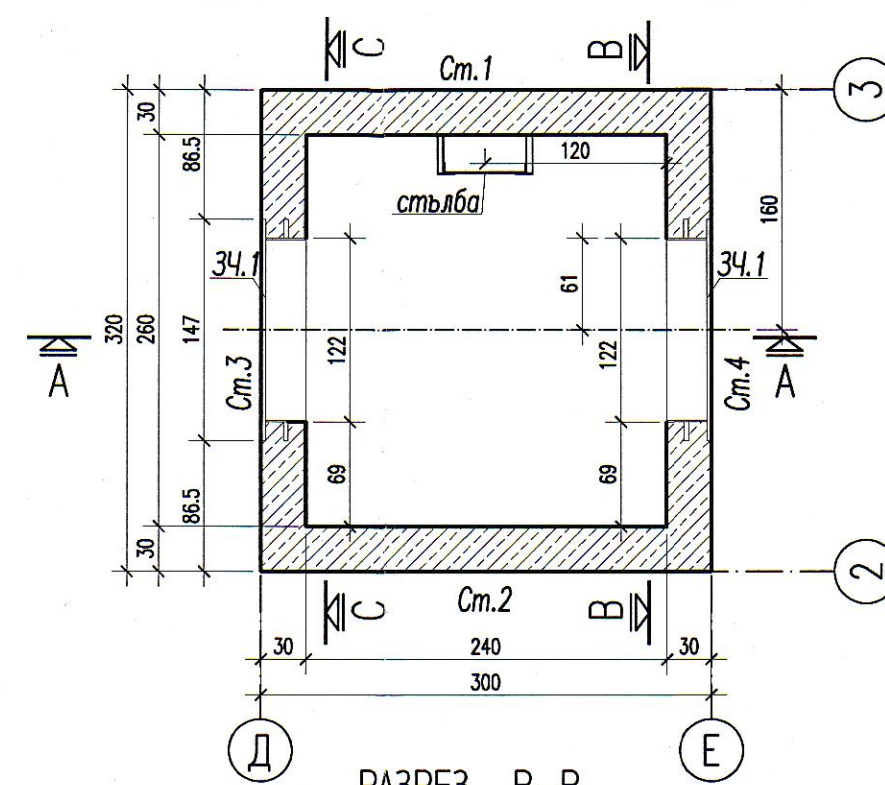


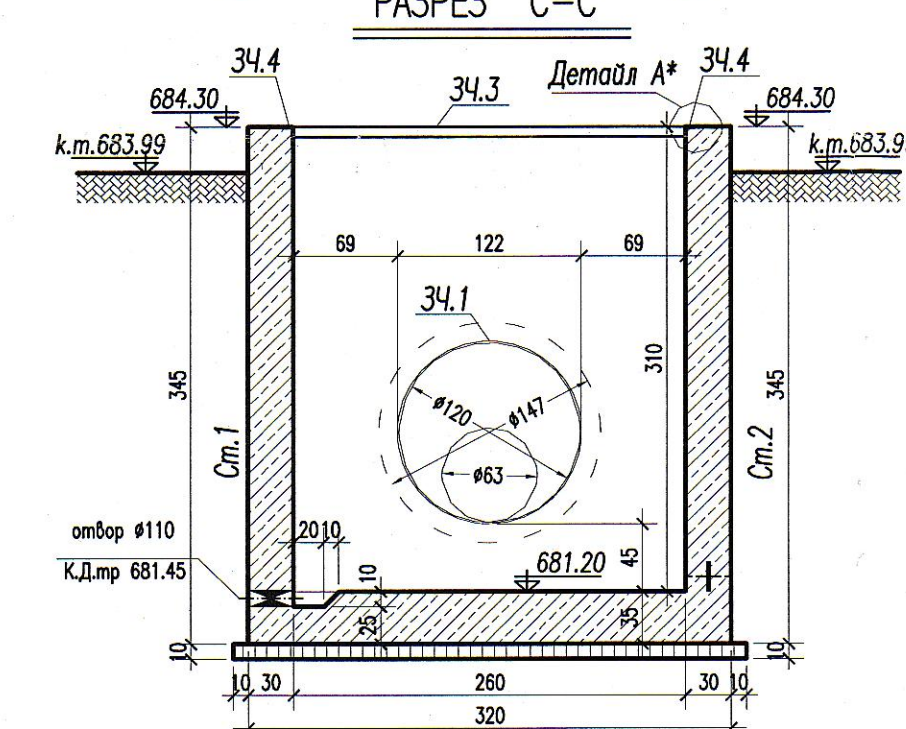
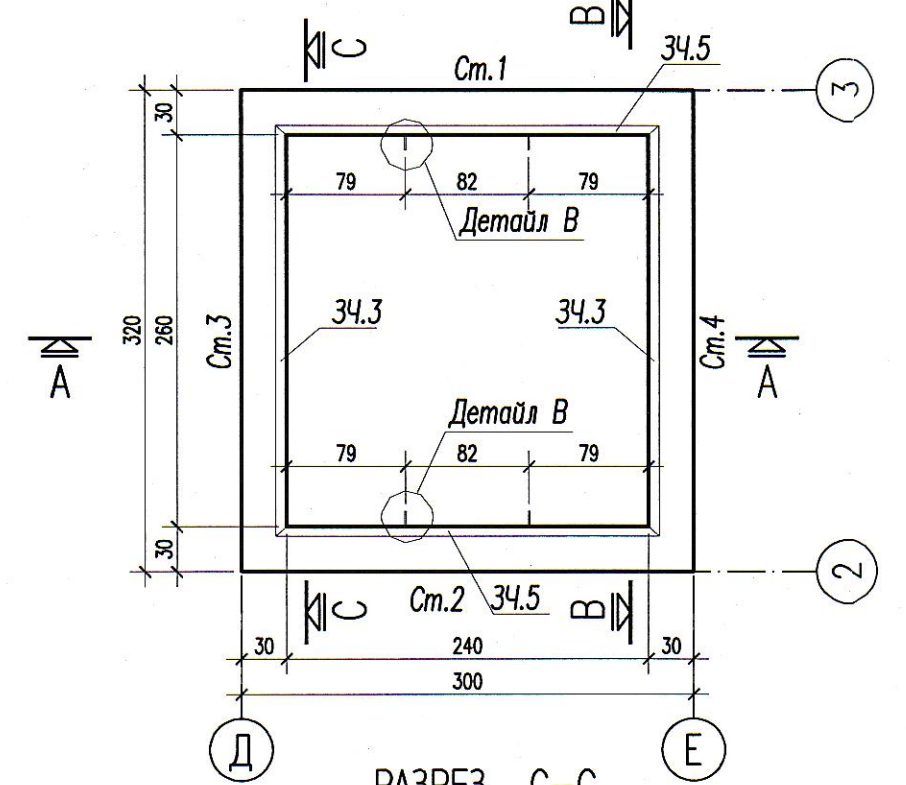
ФУНДАМЕНТНА ПЛОЧА – КОФРАЖЕН ПЛАН



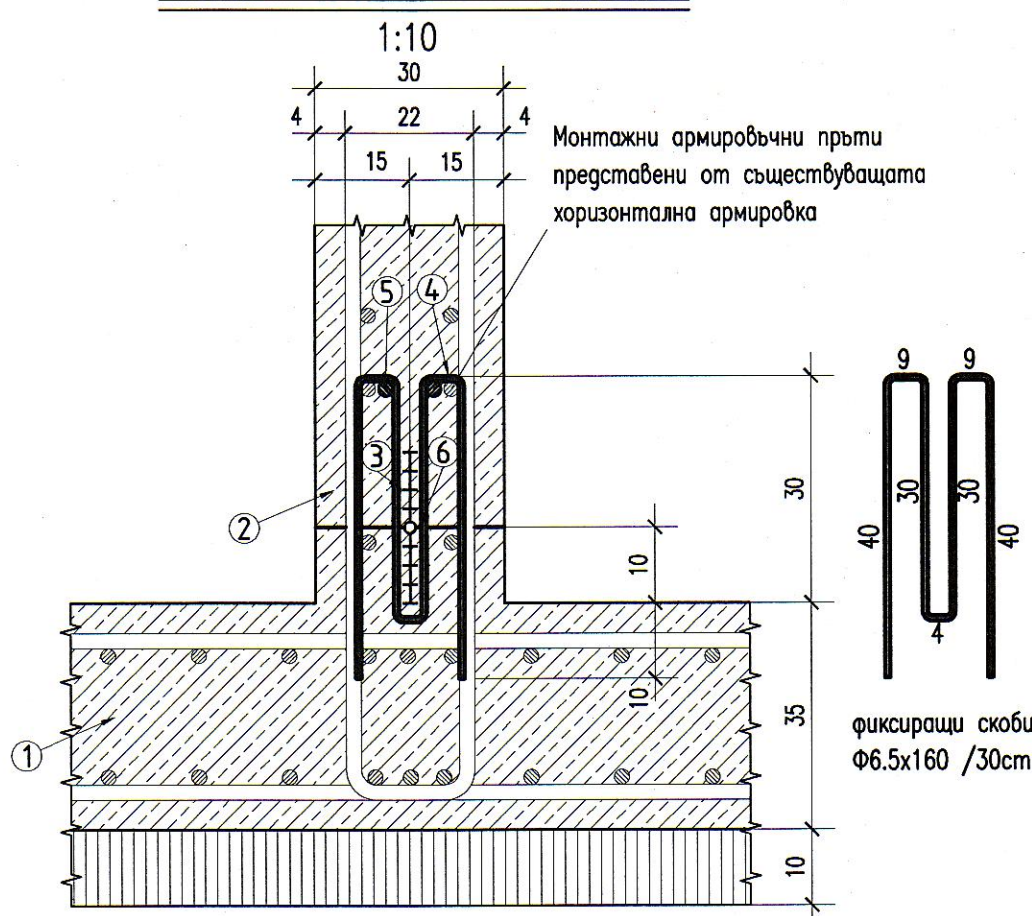
КОФРАЖЕН ПЛАН НА СЕНИ



КОФРАЖЕН ПЛАН НА СЕНИ-поглед отгоре



РАБОТНА ФУГА "ДЪНО-СТЕНА"



Легенда:

1. Стоманобетонна фунд. плоча – кофрание на I_ри етап
2. Стоманобетонна стена – кофрание на II_ри етап
3. Еластична водоспираща лента тип "SIKA WATERSTOP"
4. Фиксираща скоба за водоспираща лента от арматурно желязо A-I ф.5mm
5. Монтажни армировъчни пръти A-III N10; 26p./фуга
6. Контактна повърхност между двата етапа на бетониране, която се обработва преди поставяне на кофразните платна за II_ри етап
—отстраняване на циментовото мляко чрез буцардисване и промухване
—овлажняване на повърхността 15мин преди бетониране II_ри етап

ЗАБЕЛЕЖКИ:

1. Котите са абсолютни.
2. Фундаментът да се извърши върху пласт с тип почвено съпротивление $R_0=250kPa$
3. Земната основа да се приеме от геолог.
4. Всички размери са в см. За детайлите размерите са в мм.
5. Обратния настиг да се изпълни до достигане на стандартната плътност $rd = rds$ /коэффициент на уплотнение $k=1/$.
6. Около съоръжението да се изпълни дренаж за отвеждане на дъждовните води
7. Бетонно покритие на арматурката за фундаменти и стени – 4см
8. Отворите за тръби да се изпълнят с пластичен материал съгласно проекта по част технологична
9. Салниците и закладните части да се поставят в кофража преди бетонирането.
10. ДА СЕ СПАЗВАТ СПЕДНИТЕ НАРЕДБИ И ПРАВИЛИНИЦИ:
— НАРЕДБА N3 – ЗА КОНТРОЛ И ПРИЕМАНЕ НА БЕТОННИ И СТОМАНОБЕТОННИ КОНСТРУКЦИИ.
— "Правилник за извършване и приемане на строителните и монтажните работи", Раздел I – "Земни работи и земни съоръжения"
— "ПРАВИЛНИК ЗА ПРИЕМАНЕ НА ЗЕМНАТА ОСНОВА И НА ФУНДАМЕНТИТЕ"
11. Да се спазват изискванията на проекта "ПЛАН ЗА БЕЗОПАСНИ УСЛОВИЯ НА ТРУД И ЗДРАВЕ" и на Наредба N2 от 22.03.2004 г. "За минималните изисквания за здравословни и безопасни условия на труд при извършване на строителни и монтажни работи.
12. Опорите блокове да се изляват след монтаж на тръбите и вик ариатура в проектно положение.

МАТЕРИАЛИ:

1. Бетон:
1.1. Фундаментна плоча и стени бетон клас C20/25 – БДС EN 206-1:2000
1.2. Подложен бетон клас C8/10 – БДС EN 206-1:2000
2. Армировъчна стомана:
2.1. Армировъчна стомана: – клас B420 (N) – БДС 4758:2008
2.2. Армировъчна стомана: – клас B235 (B) – БДС 4758:2008

КАМАРА НА ИНЖЕНЕРИТЕ В ИНВЕСТИЦИОННОТО ПРОЕКТИРАНЕ
Регистрационен № 00071
инж. АНДРЕЙ КОНСТАНТИНОВ ЯМБОЛИЕВ
инж. АНДРЕЙ КОНСТАНТИНОВ ЯМБОЛИЕВ
ПЪЛНА ПРОЕКТАНТСКА ПРАВОСПОСОБНОСТ

арх. С. Добрев	ОВИК	инж. З. Ненчева
инж. Ц. Димитрова	Пътна	инж. Т. Бонева
инж. М. Кюрчиев	ПБ	инж. Кр. Георгиев
инж. Т. Лулчев	ПБЗ	инж. Кр. Лозанчев
инж. Т. Лулчев		

ТИА ИНЖЕНЕРИНГ ООД

София 1505, ул. „Драговица“ №8, ет.4, ап.9
тел. +359 02 489 12 26; fax: +359 02 944 76 53
e-mail: tia_eng@abv.bg

ВЪЗЛОЖИТЕЛ:	СТОЛИЧНА ОБЩИНА ЧРЕЗ КОНЦЕСИОНЕР "СОФИЙСКА ВОДА" АД				
ОБЕКТ:	Рехабилитация на резервоар Под Симеоново за включване към водоснабдителната мрежа на гр. София в експлоатационен режим				
ПОДОБЕКТ:	ПЛОЩАДКОВИ МРЕЖИ И СЪОРЪЖЕНИЯ				
ЧЕРТЕЖ:	ШАХТА ЗА ФИЛТЪР И СПИРАТЕЛНИ КРАНОВЕ - КОФРАЖНИ ПЛАНОВЕ И ДЕТАЙЛИ				
ПРОЕКТАНТИ:	инж. А. Ямболиев	инж. А. Младенова	ЧАСТ:	КОНСТРУКТИВНА	
			ФАЗА:	ТП	
ВЪЗЛОЖИТЕЛ:	инж. Т. Антонова		ДАТА:	06.2013	
МАЩАБ:	1:50	Черт. №:		TE-W113-TP-217-00	